



ÍNDICE DE PERCEPCIÓN DEL CONSUMIDOR



Online Shopping

ÍNDICE DE PERCEPCIÓN DEL CONSUMIDOR

En diciembre, la confianza del consumidor se mantuvo en “levemente optimista”

Cuadro 1
Índice de Percepción del Consumidor Maule

Mes	IPeCo	Índice Coyuntural	Índice Expectativas
dic-24	48,3	54,9	44,0
ene-25	48,4	67,0	31,9
feb-25	31,4	51,9	13,3
mar-25	27,2	56,1	8,3
abr-25	34,2	65,5	13,3
may-25	27,1	46,4	15,1
jun-25	38,7	46,9	33,3
jul-25	46,8	33,5	55,7
ago-25	49,9	37,4	58,2
sept-25	54,5	47,8	58,9
oct-25	54,0	51,9	55,4
nov-25	58,0	64,4	53,6
dic-25	56,2	56,1	56,3
var. m/m	-1,7	-8,3	2,6
var. a/a	7,9	1,2	12,3

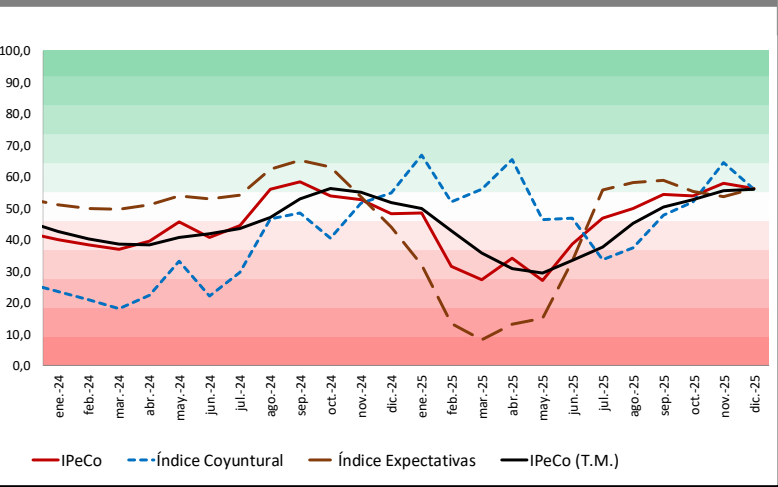
En diciembre, la confianza de los consumidores mantuvo el registro del mes precedente, y se ubicó nuevamente en “levemente optimista” (-2 puntos) (cuadro 1).

Por su parte, la tendencia de mediano plazo, medida a través del promedio móvil trimestral, avanzó un nivel, desde “neutral” hasta “levemente optimista” (gráfico 1).

La **confianza en la actualidad** (índice coyuntural) mantuvo su posición en “levemente optimista” (-8 puntos); mientras que, la **confianza en el futuro** (índice de expectativas) avanzó desde “neutral” hasta “levemente optimista” (+3 puntos) (cuadro 1 y 2).

En los estratos socioeconómicos, tres no muestran variaciones y dos retroceden. Es así como, los estratos **C3, D y E** su ubicaron nuevamente en “levemente optimista” el primero, y “neutral” los dos siguientes (-1, -2 y +1 puntos, respectivamente); por su parte, **ABC1 y C2** retrocedieron ambos desde “moderadamente optimista” hasta “levemente optimista” (-7 y -2 puntos, respectivamente) (cuadro 3).

Gráfico 1
Índice de Percepción de Consumidor del Maule



En diciembre, al igual que el mes anterior, sólo los segmentos ABC1, C2 y C3, se ubican en terreno optimista

La **confianza en la actualidad** (índice coyuntural) no mostró cambios respecto a noviembre y se ubicó en “levemente optimista” (-8 puntos). Por su parte, en las percepciones que la componen, **situación económica actual**, mantiene el registro del mes anterior en “levemente optimista”; mientras que, **desempleo actual**, retrocede un nivel, desde “levemente optimista” hasta “neutral” (-6 y -11 puntos, respectivamente).

La **confianza en el futuro** (índice de expectativas) avanzó desde “neutral” hasta “levemente optimista” (+3 puntos). En las percepciones que la componen, **situación económica futura**, se mantuvo en “neutral”, **desempleo futuro** retrocedió desde “levemente optimista” hasta “neutral”, e **ingreso futuro** avanzó desde “neutral” hasta “levemente optimista” (+3, -1 y +6 puntos, respectivamente) (cuadro 2).

Cuadro 2								
Índice de Percepción del Consumidor y otros subíndices								
Mes	IPeCo	Índice Coyuntural	Índice Expectativas	Situación Económica Actual	Desempleo Actual	Situación Ec Futura	Desempleo Futuro	Ingreso Futuro
dic-24	48,3	54,9	44,0	71,0	38,8	44,5	16,4	71,1
ene-25	48,4	67,0	31,9	69,6	55,4	44,0	21,3	57,8
feb-25	31,4	51,9	13,3	55,0	53,2	17,8	20,7	46,7
mar-25	27,2	56,1	8,3	59,6	57,2	5,6	13,0	45,5
abr-25	34,2	65,5	13,3	59,1	75,1	5,0	36,2	5,2
may-25	27,1	46,4	15,1	46,8	46,7	14,6	17,3	18,3
jun-25	38,7	46,9	33,3	58,7	35,0	37,3	35,7	26,9
jul-25	46,8	33,5	55,7	53,5	13,6	55,2	48,8	63,1
ago-25	49,9	37,4	58,2	52,7	22,2	57,8	53,5	63,2
sept-25	54,5	47,8	58,9	54,3	41,4	56,7	54,5	65,5
oct-25	54,0	51,9	55,4	56,6	47,3	53,2	51,6	61,4
nov-25	58,0	64,4	53,6	66,2	62,6	50,9	55,7	54,3
dic-25	56,2	56,1	56,3	60,2	52,0	53,8	55,1	59,9
var. m/m	-1,7	-8,3	2,6	-6,0	-10,6	2,9	-0,6	5,6
var. a/a	7,9	1,2	12,3	-10,7	13,2	9,3	38,7	-11,2

Cuadro 3					
IPeCo según estrato socioeconómico					
Mes	ABC1	C2	C3	D	E
dic-24	52,1	50,4	48,6	31,6	45,8
ene-25	63,4	54,4	49,4	43,1	41,9
feb-25	37,0	39,6	32,4	28,0	27,1
mar-25	40,0	43,9	30,4	24,2	25,1
abr-25	47,4	36,2	34,0	32,2	31,1
may-25	25,1	32,0	29,9	23,0	25,9
jun-25	54,5	55,7	57,1	18,7	3,5
jul-25	58,7	58,3	54,6	41,7	30,9
ago-25	55,2	58,6	54,5	45,9	41,9
sept-25	58,9	64,6	57,6	50,7	46,1
oct-25	62,0	63,9	57,0	50,3	43,8
nov-25	73,6	68,3	60,0	53,6	45,1
dic-25	66,3	66,5	58,8	52,1	45,6
var. m/m	-7,4	-1,9	-1,2	-1,5	0,5
var. a/a	14,2	16,1	10,3	20,5	-0,2

TOMÁS SEPÚLVEDA Z.

Vicedecano(I) Facultad de Administración y Negocios
Universidad Autónoma de Chile
+(56) (71) 2735559 | tsepulveda@uautonoma.cl

TAMARA MÁRQUEZ L.

Asistente IPeCo
Universidad Autónoma de Chile
+(56) (71) 2735691 | tamara.marquez@uautonoma.cl

JOSÉ BERNALES M. Y BRENDA ZÚÑIGA M.

Ayudantes IPeCo. Universidad Autónoma de Chile

CRISTIÁN ECHEVERRÍA V.

Director CEEN
Universidad del Desarrollo
+(56)(2) 3279792 | cecheverria@udd.cl

GUILLERMO ACUÑA.

Investigador CEEN
Universidad del Desarrollo
+(56)(2) 23279824 | guacunas@udd.cl

FACULTAD DE ADMINISTRACIÓN Y
NEGOCIOS – INGENIERÍA COMERCIAL