



ÍNDICE DE PERCEPCIÓN DEL CONSUMIDOR

FACULTAD DE ADMINISTRACIÓN
Y NEGOCIOS – INGENIERÍA COMERCIAL



Online Shopping

ÍNDICE DE PERCEPCIÓN DEL CONSUMIDOR

En octubre, la confianza del consumidor se mantuvo "neutral"

Cuadro 1
Índice de Percepción del Consumidor Maule

Mes	IPeCo	Índice Coyuntural	Índice Expectativas
oct-24	54,0	40,4	63,0
nov-24	52,9	51,6	53,7
dic-24	48,3	54,9	44,0
ene-25	48,4	67,0	31,9
feb-25	31,4	51,9	13,3
mar-25	27,2	56,1	8,3
abr-25	34,2	65,5	13,3
may-25	27,1	46,4	15,1
jun-25	38,7	46,9	33,3
jul-25	46,8	33,5	55,7
ago-25	49,9	37,4	58,2
sept-25	54,5	47,8	58,9
oct-25	54,0	51,9	55,4
var. m/m	-0,5	4,1	-3,5
var. a/a	0,0	11,5	-7,6

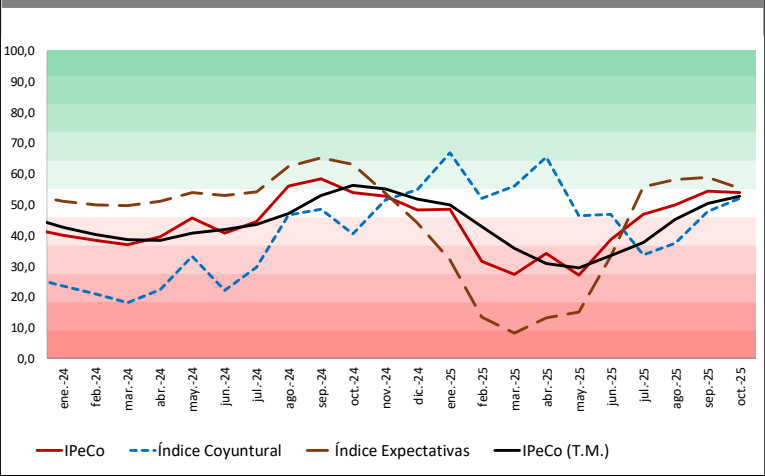
En octubre, la confianza de los consumidores mantuvo el nivel "neutral" registrado en septiembre (-1 punto) (cuadro 1).

De igual forma, la tendencia de mediano plazo, medida a través del promedio móvil trimestral, se ubicó al igual que el período precedente en "neutral" (gráfico 1).

La **confianza en la actualidad** (índice coyuntural) no registró cambios y se posicionó en "neutral" (+4 puntos); por su parte, la **confianza en el futuro** (índice de expectativas) retrocedió desde "levemente optimista" hasta "neutral" (-4 puntos) (cuadro 1 y 2).

En los estratos socioeconómicos, cuatro no observaron variaciones y uno retrocedió. Es así como, los estratos **ABC1, C2, C3 y D** se ubicaron, al igual que en septiembre, en "levemente optimista" los tres primeros, y "neutral" el último (+3, -1, -1 y 0 puntos, respectivamente); finalmente, **E** retrocedió desde "neutral" hasta "levemente pesimista" (-2 puntos) (cuadro 3).

Gráfico 1
Índice de Percepción de Consumidor del Maule



En octubre, en la percepción de confianza predomina una posición neutral

La **confianza en la actualidad** (índice coyuntural) nuevamente se ubicó en “neutral” (+4 puntos). Por su parte, en las percepciones que la componen, **situación económica actual y desempleo actual**, avanzaron un nivel, la primera desde “neutral” hasta “levemente optimista”, y la segunda desde “levemente pesimista” hasta “neutral” (+2 y +6 puntos, respectivamente).

La **confianza en el futuro** (índice de expectativas) retrocedió desde “levemente optimista” hasta “neutral” (-4 puntos). En las percepciones que la componen, **situación económica futura**, retrocedió desde “levemente optimista” hasta “neutral”, mientras que **desempleo futuro e ingreso futuro** no registraron variaciones, ubicándose nuevamente en “neutral” y “levemente optimista” (-3, -3 y -4 puntos, respectivamente) (cuadro 2).

Cuadro 2

Índice de Percepción del Consumidor y otros subíndices

Mes	IPeCo	Índice Coyuntural	Índice Expectativas	Situación Económica Actual	Desempleo Actual	Situación Ec Futura	Desempleo Futuro	Ingreso Futuro
oct-24	54,0	40,4	63,0	55,0	25,8	78,8	33,8	76,5
nov-24	52,9	51,6	53,7	64,8	38,3	65,0	26,2	69,9
dic-24	48,3	54,9	44,0	71,0	38,8	44,5	16,4	71,1
ene-25	48,4	67,0	31,9	69,6	55,4	44,0	21,3	57,8
feb-25	31,4	51,9	13,3	55,0	53,2	17,8	20,7	46,7
mar-25	27,2	56,1	8,3	59,6	57,2	5,6	13,0	45,5
abr-25	34,2	65,5	13,3	59,1	75,1	5,0	36,2	5,2
may-25	27,1	46,4	15,1	46,8	46,7	14,6	17,3	18,3
jun-25	38,7	46,9	33,3	58,7	35,0	37,3	35,7	26,9
jul-25	46,8	33,5	55,7	53,5	13,6	55,2	48,8	63,1
ago-25	49,9	37,4	58,2	52,7	22,2	57,8	53,5	63,2
sept-25	54,5	47,8	58,9	54,3	41,4	56,7	54,5	65,5
oct-25	54,0	51,9	55,4	56,6	47,3	53,2	51,6	61,4
var. m/m	-0,5	4,1	-3,5	2,3	6,0	-3,5	-2,9	-4,1
var. a/a	0,0	11,5	-7,6	1,6	21,5	-25,5	17,8	-15,1

Cuadro 3

IPeCo según estrato socioeconómico

Mes	ABC1	C2	C3	D	E
oct-24	60,9	59,0	48,1	35,3	36,1
nov-24	57,8	58,1	49,6	34,6	39,1
dic-24	52,1	50,4	48,6	31,6	45,8
ene-25	63,4	54,4	49,4	43,1	41,9
feb-25	37,0	39,6	32,4	28,0	27,1
mar-25	40,0	43,9	30,4	24,2	25,1
abr-25	47,4	36,2	34,0	32,2	31,1
may-25	25,1	32,0	29,9	23,0	25,9
jun-25	54,5	55,7	57,1	18,7	3,5
jul-25	58,7	58,3	54,6	41,7	30,9
ago-25	55,2	58,6	54,5	45,9	41,9
sept-25	58,9	64,6	57,6	50,7	46,1
oct-25	62,0	63,9	57,0	50,3	43,8
var. m/m	3,0	-0,8	-0,6	-0,4	-2,3
var. a/a	1,0	4,8	9,0	14,9	7,7

TOMÁS SEPÚLVEDA Z.

Vicedecano(I) Facultad de Administración y Negocios
Universidad Autónoma de Chile
+(56) (71) 2735559 | tsepulveda@uautonoma.cl

TAMARA MÁRQUEZ L.

Asistente IPeCo
Universidad Autónoma de Chile
+(56) (71) 2735691 | tamara.marquez@uautonoma.cl

JOSÉ BERNALES M. Y BRENDA ZÚÑIGA M.

Ayudantes IPeCo. Universidad Autónoma de Chile

CRISTIÁN ECHEVERRÍA V.

Director CEEN
Universidad del Desarrollo
+(56)(2) 3279792 | cecheverria@udd.cl

GUILLERMO ACUÑA.

Investigador CEEN
Universidad del Desarrollo
+(56)(2) 23279824 | guacunas@udd.cl

FACULTAD DE ADMINISTRACIÓN Y
NEGOCIOS – INGENIERÍA COMERCIAL