



# ÍNDICE DE PERCEPCIÓN DEL CONSUMIDOR

FACULTAD DE ADMINISTRACIÓN  
Y NEGOCIOS – INGENIERÍA COMERCIAL



Online Shopping

# ÍNDICE DE PERCEPCIÓN DEL CONSUMIDOR

En septiembre, la confianza del consumidor se mantuvo “neutral”

Cuadro 1  
Índice de Percepción del Consumidor Maule

Mes	IPeCo	Índice Coyuntural	Índice Expectativas
sept-24	58,5	48,5	65,2
oct-24	54,0	40,4	63,0
nov-24	52,9	51,6	53,7
dic-24	48,3	54,9	44,0
ene-25	48,4	67,0	31,9
feb-25	31,4	51,9	13,3
mar-25	27,2	56,1	8,3
abr-25	34,2	65,5	13,3
may-25	27,1	46,4	15,1
jun-25	38,7	46,9	33,3
jul-25	46,8	33,5	55,7
ago-25	49,9	37,4	58,2
sept-25	54,5	47,8	58,9
var. m/m	4,6	10,4	0,7
var. a/a	-4,0	-0,7	-6,3

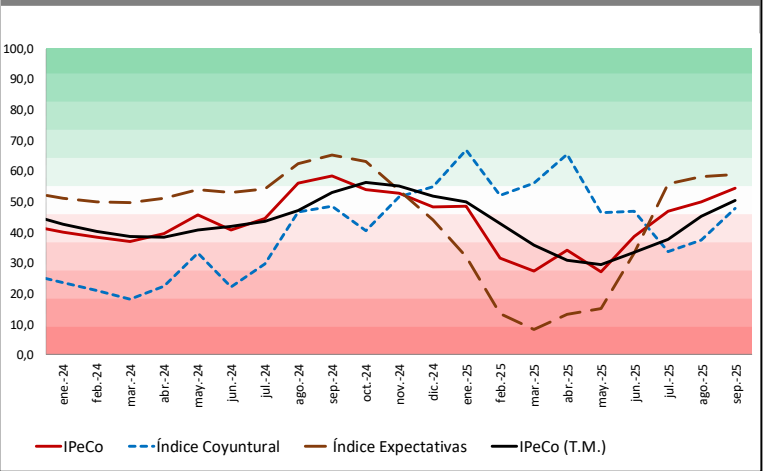
En septiembre, la confianza de los consumidores mantuvo el nivel “neutral” registrado en agosto (+5 puntos) (cuadro 1).

De igual forma, la tendencia de mediano plazo, medida a través del promedio móvil trimestral, se ubicó al igual que el período precedente en “neutral” (gráfico 1).

La **confianza en la actualidad** (índice coyuntural) avanzó un nivel, desde “levemente pesimista” hasta “neutral” (+10 puntos); por su parte, la **confianza en el futuro** (índice de expectativas) no mostro cambios y se posicionó en “levemente optimista” (+1 puntos) (cuadro 1 y 2).

En los estratos socioeconómicos, tres mostraron incrementos y dos se mantuvieron. Es así como, los estratos **ABC1, C3 y E** avanzaron un nivel, los dos primeros desde “neutral” hasta “levemente optimista”, y el último desde “levemente pesimista” hasta “neutral” (+4, +3 y +4 puntos, respectivamente); por su parte, **C2 y D** mantuvieron la posición de agosto, en “levemente optimista” el primero, y “neutral” el segundo (+6 y +5 puntos, respectivamente) (cuadro 3).

Gráfico 1  
Índice de Percepción de Consumidor del Maule



## En septiembre, la percepción de desempleo actual disminuyó en dos niveles su pesimismo

La **confianza en la actualidad** (índice coyuntural), avanzó un nivel, desde “levemente pesimista” hasta “neutral” (+10 puntos). Por su parte, en las percepciones que la componen, **situación económica actual** no mostró cambios respecto a agosto, y se ubicó nuevamente en “neutral” (+2 puntos); mientras que, **desempleo actual**, avanzó dos niveles, desde “muy pesimista” hasta “levemente pesimista” (+19 puntos, respectivamente).

Por su parte, la **confianza en el futuro** (índice de expectativas), no mostro cambios y se posicionó en “levemente optimista” (+1 puntos). De igual forma, en las percepciones que la componen, **situación económica futura**, **desempleo futuro e ingreso futuro** tampoco registraron variaciones respecto a agosto, ubicándose nuevamente en “levemente optimista”, “neutral” y “levemente optimista” (-1, +1 y +2 puntos, respectivamente) (cuadro 2).

Cuadro 2 Índice de Percepción del Consumidor y otros subíndices								
Mes	IPeCo	Índice Coyuntural	Índice Expectativas	Situación Económica Actual	Desempleo Actual	Situación Ec Futura	Desempleo Futuro	Ingreso Futuro
sept-24	58,5	48,5	65,2	68,1	28,9	78,2	42,1	75,2
oct-24	54,0	40,4	63,0	55,0	25,8	78,8	33,8	76,5
nov-24	52,9	51,6	53,7	64,8	38,3	65,0	26,2	69,9
dic-24	48,3	54,9	44,0	71,0	38,8	44,5	16,4	71,1
ene-25	48,4	67,0	31,9	69,6	55,4	44,0	21,3	57,8
feb-25	31,4	51,9	13,3	55,0	53,2	17,8	20,7	46,7
mar-25	27,2	56,1	8,3	59,6	57,2	5,6	13,0	45,5
abr-25	34,2	65,5	13,3	59,1	75,1	5,0	36,2	5,2
may-25	27,1	46,4	15,1	46,8	46,7	14,6	17,3	18,3
jun-25	38,7	46,9	33,3	58,7	35,0	37,3	35,7	26,9
jul-25	46,8	33,5	55,7	53,5	13,6	55,2	48,8	63,1
ago-25	49,9	37,4	58,2	52,7	22,2	57,8	53,5	63,2
sept-25	54,5	47,8	58,9	54,3	41,4	56,7	54,5	65,5
var. m/m	4,6	10,4	0,7	1,6	19,2	-1,1	1,0	2,2
var. a/a	-4,0	-0,7	-6,3	-13,8	12,4	-21,5	12,4	-9,7

Cuadro 3 IPeCo según estrato socioeconómico					
Mes	ABC1	C2	C3	D	E
sept-24	70,4	55,7	43,7	30,7	56,5
oct-24	60,9	59,0	48,1	35,3	36,1
nov-24	57,8	58,1	49,6	34,6	39,1
dic-24	52,1	50,4	48,6	31,6	45,8
ene-25	63,4	54,4	49,4	43,1	41,9
feb-25	37,0	39,6	32,4	28,0	27,1
mar-25	40,0	43,9	30,4	24,2	25,1
abr-25	47,4	36,2	34,0	32,2	31,1
may-25	25,1	32,0	29,9	23,0	25,9
jun-25	54,5	55,7	57,1	18,7	3,5
jul-25	58,7	58,3	54,6	41,7	30,9
ago-25	55,2	58,6	54,5	45,9	41,9
sept-25	58,9	64,6	57,6	50,7	46,1
var. m/m	3,7	6,0	3,2	4,7	4,2
var. a/a	-11,5	8,9	14,0	20,0	-10,5

**TOMÁS SEPÚLVEDA Z.**

Vicedecano(I) Facultad de Administración y Negocios  
Universidad Autónoma de Chile  
+(56) (71) 2735559 | tsepulveda@uautonoma.cl

**TAMARA MÁRQUEZ L.**

Asistente IPeCo  
Universidad Autónoma de Chile  
+(56) (71) 2735691 | tamara.marquez@uautonoma.cl

**JOSÉ BERNALES M. Y BRENDA ZÚÑIGA M.**

Ayudantes IPeCo. Universidad Autónoma de Chile

**CRISTIÁN ECHEVERRÍA V.**

Director CEEN  
Universidad del Desarrollo  
+(56)(2) 3279792 | cecheverria@udd.cl

**GUILLERMO ACUÑA.**

Investigador CEEN  
Universidad del Desarrollo  
+(56)(2) 23279824 | guacunas@udd.cl

FACULTAD DE ADMINISTRACIÓN Y  
NEGOCIOS – INGENIERÍA COMERCIAL