

Nº 46

JULIO
2025



ÍNDICE DE PERCEPCIÓN DEL CONSUMIDOR

FACULTAD DE ADMINISTRACIÓN
Y NEGOCIOS – INGENIERÍA COMERCIAL



Online Shopping

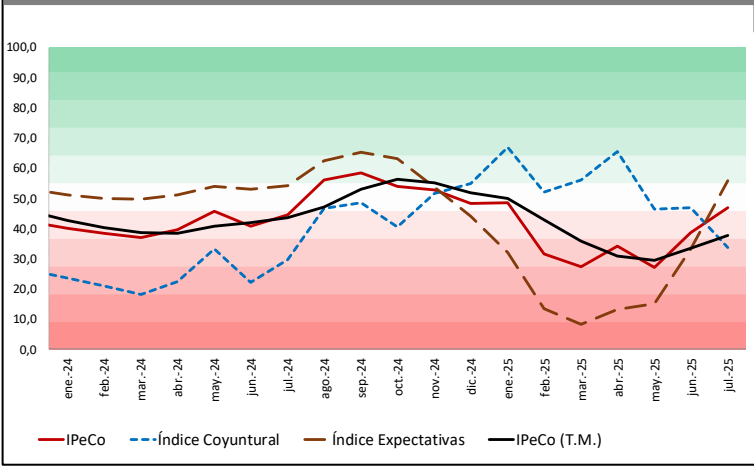
ÍNDICE DE PERCEPCIÓN DEL CONSUMIDOR

En julio, la confianza del consumidor del maule avanzó a "neutral"

Cuadro 1
Índice de Percepción del Consumidor Maule

Mes	IPeCo	Índice Coyuntural	Índice Expectativas
jul-24	44,4	29,7	54,2
ago-24	56,1	46,7	62,5
sept-24	58,5	48,5	65,2
oct-24	54,0	40,4	63,0
nov-24	52,9	51,6	53,7
dic-24	48,3	54,9	44,0
ene-25	48,4	67,0	31,9
feb-25	31,4	51,9	13,3
mar-25	27,2	56,1	8,3
abr-25	34,2	65,5	13,3
may-25	27,1	46,4	15,1
jun-25	38,7	46,9	33,3
jul-25	46,8	33,5	55,7
var. m/m	8,1	-13,3	22,4
var. a/a	2,4	3,8	1,5

Gráfico 1
Índice de Percepción de Consumidor del Maule



En julio, la confianza de los consumidores avanzó un nivel, desde "levemente pesimista" hasta "neutral" (+8 puntos) (cuadro 1).

De igual forma, la tendencia de mediano plazo, medida a través del promedio móvil trimestral, avanzó un nivel desde "moderadamente pesimista" hasta "levemente pesimista" (gráfico 1).

La **confianza en la actualidad** (índice coyuntural) retrocedió desde "neutral" hasta "levemente pesimista" (-13 puntos); por su parte, la **confianza en el futuro** (índice de expectativas) avanzó tres niveles, desde "moderadamente pesimista" hasta "levemente optimista" (+22 puntos) (cuadro 1 y 2).

En los estratos socioeconómicos, tres mostraron incrementos, uno mantuvo su posición y uno retrocedió. De esta forma, los estratos **ABC1, D y E** avanzaron, el primero desde "neutral" hasta "levemente optimista", el segundo desde "muy pesimista" hasta "levemente pesimista", y el tercero desde "extraordinariamente pesimista" hasta "moderadamente pesimista" (+4, +23 y +27 puntos, respectivamente); por su parte, **C2** mantuvo la posición de junio en "levemente optimista" (+2 puntos); finalmente, **C3** retrocedió desde "levemente optimista" hasta "neutral" (-3 puntos) (cuadro 3).

En julio, se revierte la tendencia respecto al futuro, avanzando este a terreno optimista

La **confianza en la actualidad** (índice coyuntural), retrocedió un nivel, desde “neutral” hasta “levemente pesimista” (-13 puntos). Por su parte, en las percepciones que la componen, **situación económica** retrocedió desde “levemente optimista” hasta “neutral”, mientras que **desempleo actual** retrocedió dos niveles, desde “levemente pesimista” hasta “muy pesimista” (-5 y -21 puntos, respectivamente).

Por su parte, la **confianza en el futuro** (índice de expectativas) avanzó tres niveles, desde “moderadamente pesimista” hasta “levemente optimista” (+22 puntos). En las percepciones que la componen, **situación económica futura**, **desempleo futuro e ingreso futuro** mostraron avances, los dos primeros desde “levemente pesimista” hasta “neutral”, mientras que el último lo hizo desde “moderadamente pesimista” hasta “levemente optimista” (+18, +13 y +36 puntos, respectivamente) (cuadro 2).

Cuadro 2								
Índice de Percepción del Consumidor y otros subíndices								
Mes	IPeCo	Índice Coyuntural	Índice Expectativas	Situación Económica Actual	Desempleo Actual	Situación Ec Futura	Desempleo Futuro	Ingreso Futuro
jul-24	44,4	29,7	54,2	37,5	21,9	67,7	30,8	64,1
ago-24	56,1	46,7	62,5	56,8	36,6	71,6	41,4	74,3
sept-24	58,5	48,5	65,2	68,1	28,9	78,2	42,1	75,2
oct-24	54,0	40,4	63,0	55,0	25,8	78,8	33,8	76,5
nov-24	52,9	51,6	53,7	64,8	38,3	65,0	26,2	69,9
dic-24	48,3	54,9	44,0	71,0	38,8	44,5	16,4	71,1
ene-25	48,4	67,0	31,9	69,6	55,4	44,0	21,3	57,8
feb-25	31,4	51,9	13,3	55,0	53,2	17,8	20,7	46,7
mar-25	27,2	56,1	8,3	59,6	57,2	5,6	13,0	45,5
abr-25	34,2	65,5	13,3	59,1	75,1	5,0	36,2	5,2
may-25	27,1	46,4	15,1	46,8	46,7	14,6	17,3	18,3
jun-25	38,7	46,9	33,3	58,7	35,0	37,3	35,7	26,9
jul-25	46,8	33,5	55,7	53,5	13,6	55,2	48,8	63,1
var. m/m	8,1	-13,3	22,4	-5,2	-21,4	17,9	13,1	36,2
var. a/a	2,4	3,8	1,5	16,0	-8,3	-12,5	18,0	-1,0

Cuadro 3					
IPeCo según estrato socioeconómico					
Mes	ABC1	C2	C3	D	E
jul-24	57,1	44,8	45,7	40,2	21,9
ago-24	71,7	59,8	51,8	39,3	33,3
sept-24	70,4	55,7	43,7	30,7	56,5
oct-24	60,9	59,0	48,1	35,3	36,1
nov-24	57,8	58,1	49,6	34,6	39,1
dic-24	52,1	50,4	48,6	31,6	45,8
ene-25	63,4	54,4	49,4	43,1	41,9
feb-25	37,0	39,6	32,4	28,0	27,1
mar-25	40,0	43,9	30,4	24,2	25,1
abr-25	47,4	36,2	34,0	32,2	31,1
may-25	25,1	32,0	29,9	23,0	25,9
jun-25	54,5	55,7	57,1	18,7	3,5
jul-25	58,7	58,3	54,6	41,7	30,9
var. m/m	4,2	2,6	-2,5	23,0	27,4
var. a/a	1,6	13,5	9,0	1,5	9,0

TOMÁS SEPÚLVEDA Z.

Vicedecano(I) Facultad de Administración y Negocios
Universidad Autónoma de Chile
+(56) (71) 2735559 | tsepulveda@uautonoma.cl

TAMARA MÁRQUEZ L.

Asistente IPeCo
Universidad Autónoma de Chile
+(56) (71) 2735691 | tamara.marquez@uautonoma.cl

JOSÉ BERNALES M. Y BRENDA ZÚÑIGA M.

Ayudantes IPeCo. Universidad Autónoma de Chile

CRISTIÁN ECHEVERRÍA V.

Director CEEN
Universidad del Desarrollo
+(56)(2) 3279792 | cecheverria@udd.cl

GUILLERMO ACUÑA.

Investigador CEEN
Universidad del Desarrollo
+(56)(2) 23279824 | guacunas@udd.cl

FACULTAD DE ADMINISTRACIÓN Y
NEGOCIOS – INGENIERÍA COMERCIAL