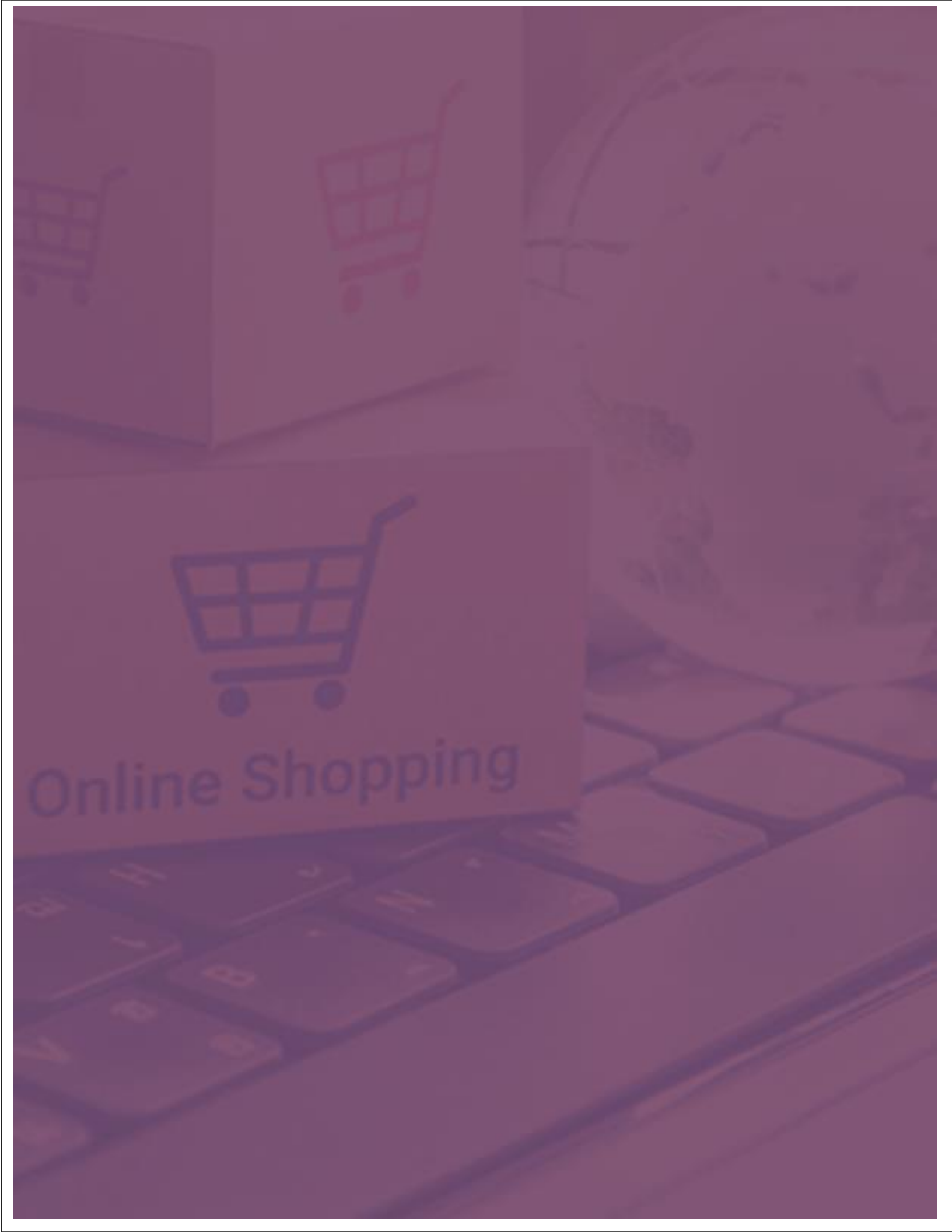




ÍNDICE DE PERCEPCIÓN DEL CONSUMIDOR



Online Shopping



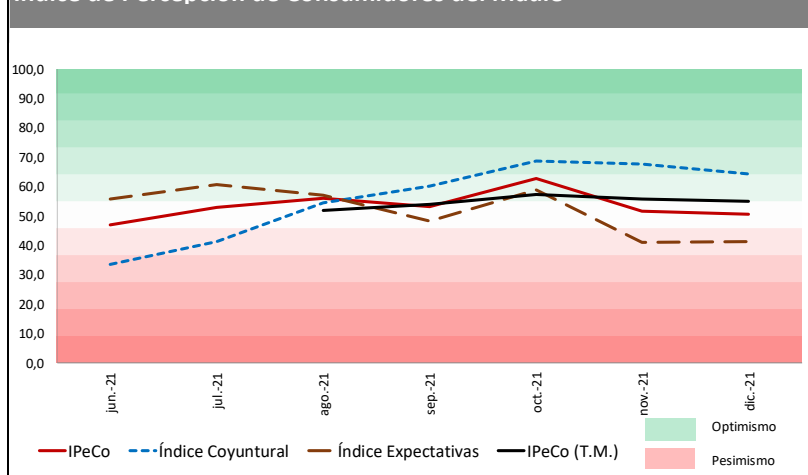
ÍNDICE DE PERCEPCIÓN DEL CONSUMIDOR

La confianza de los consumidores nuevamente se ubicó en neutral.

Cuadro 1
Índice de Percepción del Consumidor Maule

Mes	IPeCo	Índice Coyuntural	Índice Expectativas
jun-21	46,8	33,5	55,7
jul-21	52,9	41,3	60,7
ago-21	56,0	54,3	57,2
sept-21	53,1	60,2	48,4
oct-21	62,8	68,7	58,9
nov-21	51,6	67,6	41,0
dic-21	50,5	64,3	41,3
var. m/m	-1,2	-3,3	0,2

Gráfico 1
Índice de Percepción de Consumidores del Maule



En diciembre la confianza de los consumidores, al igual que el mes anterior, se ubicó en "neutral" (-1 punto) (cuadro 1).

La tendencia de mediano plazo, medida a través del promedio móvil trimestral, mantuvo el nivel "neutral" del mes previo (gráfico 1).

La confianza en la actualidad (índice coyuntural) retrocedió un nivel, desde "moderadamente optimista" hasta "levemente optimista" (-3 puntos). Por su parte, la confianza en el futuro (índice de expectativas) mantuvo su nivel en "levemente pesimista" (+0 puntos) (cuadro 1 y 2).

Todos los estratos socioeconómicos mantuvieron los niveles de confianza de noviembre. En el ABC1, la confianza nuevamente se ubicó en "moderadamente optimista" (+0 puntos), en el C2 en "levemente optimista" (-1 punto), el estrato C3 y D en "neutral" (-1 y -3 puntos, respectivamente), y el E en "levemente pesimista" (+2 puntos) (cuadro 3).

Cuadro 2								
Índice de Percepción del Consumidor y otros subíndices								
Mes	IPeCo	Índice Coyuntural	Índice Expectativas	Situación Económica Actual	Desempleo Actual	Situación Económica Futura	Desempleo Futuro	Ingreso Futuro
jun-21	46,8	33,5	55,7	53,5	13,6	55,2	48,8	63,1
jul-21	52,9	41,3	60,7	51,8	30,8	60,5	58,2	63,4
ago-21	56,0	54,3	57,2	56,7	51,9	53,0	50,9	67,6
sept-21	53,1	60,2	48,4	61,1	59,3	46,3	45,7	53,1
oct-21	62,8	68,7	58,9	71,3	66,0	55,6	65,6	55,5
nov-21	51,6	67,6	41,0	63,8	71,3	43,3	43,7	36,1
dic-21	50,5	64,3	41,3	62,6	66,0	44,0	43,1	36,6
var. m/m	-1,2	-3,3	0,2	-1,2	-5,3	0,7	-0,6	0,5

La confianza general de los consumidores se mantiene; igual situación se observó en los diferentes estratos socioeconómicos.

En diciembre la confianza de los consumidores mantuvo el nivel registrado en el período previo; en las percepciones, cuatro mantienen su nivel y una retrocedió.

La **confianza en la actualidad** (índice coyuntural) disminuyó desde “moderadamente optimista” hasta “levemente optimista” (-3 puntos). Lo anterior debido a que, por un lado, se mantuvo la percepción sobre la Situación Económica Actual, que se ubicó nuevamente en “levemente optimista” (+0 puntos), mientras que la percepción sobre Desempleo Actual retrocedió desde “moderadamente optimista” hasta “levemente optimista” (-1 punto).

Por su parte, la **confianza en el futuro** (índice de expectativas) se mantuvo en “levemente optimista” (+0 puntos). Todas las percepciones también mantuvieron la confianza del mes anterior; es así como, Situación Económica Futura, Desempleo Futuro e Ingreso Futuro nuevamente se ubicaron en “levemente pesimista” de noviembre (+1, -1 y +1 puntos, respectivamente).

Cuadro 3					
IPeCo según estrato socioeconómico					
Mes	ABC1	C2	C3	D	E
jun-21	58,7	58,3	54,6	41,7	30,9
jul-21	51,7	58,9	54,3	50,1	52,9
ago-21	66,1	70,4	61,0	51,2	39,3
sept-21	68,0	62,3	55,8	49,5	39,3
oct-21	79,2	74,3	64,3	57,8	50,9
nov-21	67,6	59,6	52,4	49,3	40,2
dic-21	67,8	58,5	51,1	46,6	41,7
var. m/m	0,3	-1,0	-1,3	-2,7	1,5

Mínimo	Máximo	Nivel
0,00	11,11	Extraordinariamente Pesimista
11,11	22,22	Muy Pesimista
22,22	33,33	Moderadamente Pesimista
33,33	44,44	Levemente Pesimista
44,44	55,56	Neutral
55,56	66,67	Levemente Optimista
66,67	77,78	Moderadamente Optimista
77,78	88,89	Muy Optimista
88,89	100,00	Extraordinariamente Optimista

JENNIFER RIVERA A.

Vicedecana Facultad de Administración y Negocios
Universidad Autónoma de Chile
+(56) (71) 2735555 | jriveraa@uautonoma.cl

TOMÁS SEPÚLVEDA Z.

Responsable IPeCo
Universidad Autónoma de Chile
+(56) (71) 2735559 | tsepulvedaz@uautonoma.cl

PAULA SAEZ O.

Asistente IPeCo
Universidad Autónoma de Chile
+(56) (71) 2735558 | psaezo@uautonoma.cl

POLETT OLIVEROS F., YANARA DÍAZ M.

Ayudantes IPeCo. Universidad Autónoma de Chile

CRISTIÁN ECHEVERRÍA V.

Director CEEN
Universidad del Desarrollo
+(56)(2) 3279792 | cecheverria@udd.cl

GUILLERMO ACUÑA.

Investigador CEEN
Universidad del Desarrollo
+(56)(2) 23279824 | guacunas@udd.cl

FACULTAD DE ADMINISTRACIÓN Y
NEGOCIOS – INGENIERÍA COMERCIAL